

Théâtre Royal des Galeries

Directeur : David Michels



SAISON
2010 - 2011

Abonnez-vous : 02 512 04 07

du mardi au samedi de 11h à 18h - Galerie du Roi, 32 à 1000 Bruxelles

www.trg.be



En 2010/2011, le Théâtre des Galeries décline le couple dans tous ses états. Même s'il est éternel, ce thème évolue avec son temps. Débordant chez Chesnot, immortel chez Shakespeare, envahissant chez Vrebos, varié chez Feydeau... et sans aucun doute décalé dans La Revue.

En septembre, nous vous proposons une comédie sur un mari volage et les réactions de son épouse dans un registre proche du one-man show illustré. Pascal Racan endosse le rôle du mari inconstant, pleutre, couard, qui préfère la fuite à la franchise et à l'honnêteté. **Un beau Salaud**, la comédie de Pierre Chesnot, possède les ingrédients pour vous faire passer un excellent moment en compagnie d'une troupe d'exception, mise en scène, pour la première fois aux Galeries, par Pierre Pigeolet.

Haine, rancune, amour, passion. A Vérone, où les Montaigu et les Capulet se vouent une aversion ancestrale, Roméo, fils de Montaigu, et Juliette, fille de Capulet, tombent éperdument amoureux l'un de l'autre. Si les amants de Vérone sont promis au tragique, c'est que le destin leur est hostile. **Roméo et Juliette** sont nés sous une mauvaise étoile, ils sont victimes d'une suite de circonstances malheureuses qui mettront à mort leur amour et feront de leur histoire un mythe. Et pour cette nouvelle version, c'est Georges Lini, pour la première fois également aux Galeries, qui s'y attelle. Jeunesse, fougue et talent sont promis à la scène.

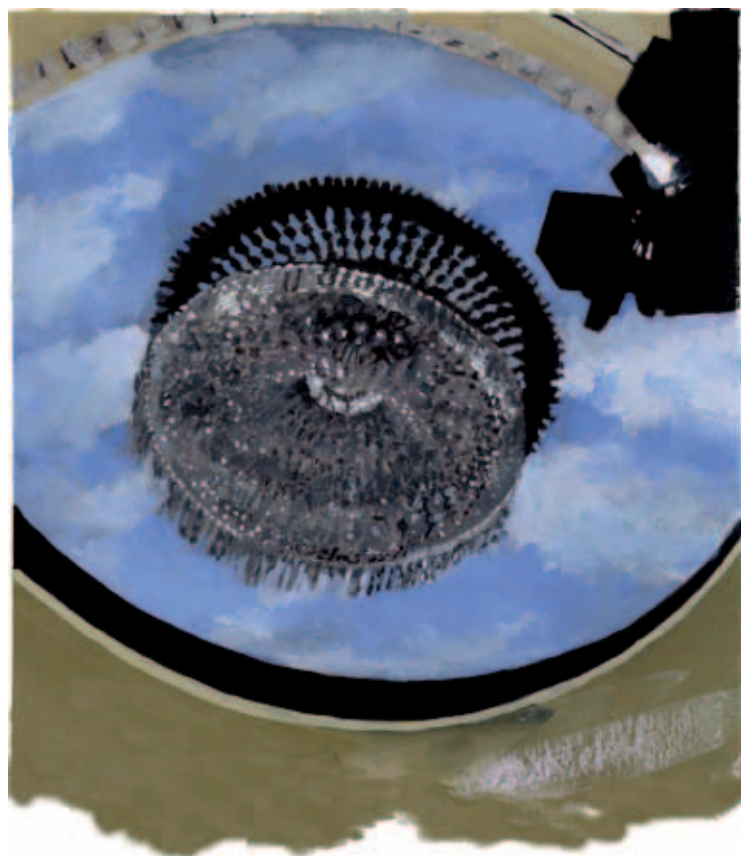
Humour et glamour sur lit d'actualité, c'est le menu de fête du Théâtre des Galeries. **La Revue 2011** proposera un kaléidoscope irrésistible des petits et grands événements politiques ou autres de l'année écoulée dans une succession de sketches, parodies et chansons.

La saga entre Camilla Parker Bowles, Diana Spencer et le prince Charles d'Angleterre se déroule en même temps en vase clos et sous l'œil des journalistes du monde entier, dans une Angleterre prise en étau entre tradition et modernité. C'est dans cette ambiguïté que nous immerge Pascal Vrebos avec **Lady Camilla**, une tragi-comédie sur le ménage à trois qui a fait vaciller l'un des plus vieux trônes du monde.

Nous terminerons la saison en beauté avec **La Puce à l'oreille** de Georges Feydeau. Un mari, soupçonné par sa femme de lui être infidèle, se retrouve dans un hôtel où le garçon d'étages est son parfait sosie ! Un vaudeville délirant. Michel Poncelet s'en donnera à cœur joie dans ce double rôle à la hauteur de son talent.

Nous espérons vous accueillir toujours aussi nombreux pour cette saison 2010/2011 où jeunesse et expérience s'allieront avec panache lors de ces cinq spectacles aux distributions de premier plan.

David Michels



Un beau Salaud

Un beau Salaud

de Pierre Chesnot

du 8 septembre au 3 octobre 2010



François Dumoulin, un Don Juan barataineur et menteur, parvient à jongler entre Catherine, une épouse qu'il s'appête à quitter, Barbara, une maîtresse dépressive, Mado, une ex trop maternelle, et Léa, une nouvelle conquête. Jusqu'au moment où les quatre femmes décident de lui tenir tête, le jour de son anniversaire. La fête a un goût amer...

De toutes les vertus que l'homme est censé cultiver pour le repos de son âme, la fidélité est certainement celle qui lui donne le plus de fil à retordre. C'est pourquoi dans cette pièce, Pierre Chesnot a choisi de nous le présenter dans la pire situation qu'un homme puisse rencontrer au cours de sa carrière sentimentale.

Un *beau Salaud*, c'est le cauchemar de l'homme marié.

Avec Pascal Racan, Marie-Paule Kumps, Martine Willequet, Marie-Hélène Remacle, Fanny Jandrain, Gaston Richard, Catherine Claeyes.

Mise en scène : Pierre Pigeolet

Décor : Francesco Deleo

Costumes : Fabienne Miessen

Roméo & Juliette

Roméo & Juliette

de William Shakespeare

du 20 octobre au 14 novembre 2010

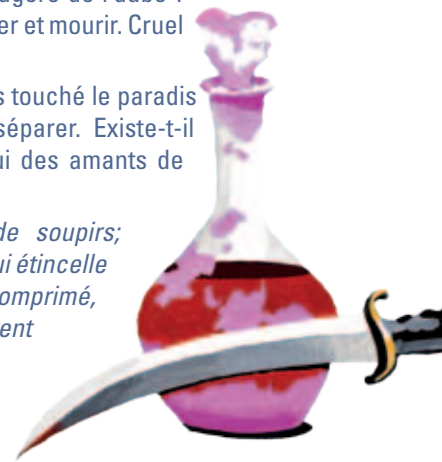
Pourquoi faut-il que l'amour, si doux en apparence, soit si tyrannique et si cruel à l'épreuve !

Roméo Montaigu et Juliette Capulet s'aiment d'un amour pur. Malheureusement, leurs deux familles se vouent une haine aussi parfaite et immortelle que la passion qu'ils éprouvent l'un pour l'autre. Dès le lendemain de leur rencontre à un bal masqué, ils demandent à Frère Laurent de les marier secrètement. L'ecclésiastique accepte.

Leur amour est unique, comme la nuit qui les unit après les serments. « Veux-tu donc partir ? demande Juliette à Roméo, le jour n'est pas proche encore : c'était le rossignol et non l'alouette dont la voix perçait ton oreille craintive... » Mais, hélas, c'était bien l'alouette, messagère de l'aube ! Il faut partir et vivre - ou rester et mourir. Cruel dilemme pour Roméo.

A peine les amoureux ont-ils touché le paradis qu'ils sont obligés de se séparer. Existe-t-il mythe plus vivace que celui des amants de Vérone ?

L'amour est une fumée de soupirs; dégagé, c'est une flamme qui étincelle aux yeux des amants; comprimé, c'est une mer qu'alimentent leurs larmes.



Avec Catherine Claeyes, Yves Claessens, Cécile Delberghe, Damien De Dobbeler, Emmanuel Dekoninck, Marc De Roy, Steve Driesen, Bruno Georis, Michel Hinderyckx, Thierry Janssen, Xavier Mailleux, Tristan Moreau, Bernadette Mouzon, Nicolas Ossowski, Martine Willequet,...

Mise en scène : Georges Lini

Décor : Marcos Vinals Bassols

Costumes : Françoise Van Thienen

La Revue 2011

Lady Camilla

La Revue 2011

du 1 décembre 2010 au
30 janvier 2011



Incontournable rendez-vous du rire et de la satire, la Revue des Galeries accompagne les fêtes de fin d'année.

Baromètre politico-comique, ce grinçant mélange des genres monte en épingle les dérives, bêtises, bévues et autres effronteries qui ont émaillé 2010.

Si La Revue colle à l'actualité, c'est parce que les auteurs sont en phase directe avec elle. Avec des styles d'humour et d'écriture différents, chacun y trouve son bonheur.

De l'humour, de l'ironie, de l'autodérision, du glamour, de la comédie, de la chanson et de la danse, voila les éléments incontournables d'un spectacle comme celui que nous aimons vous présenter chaque année.

Avec Richard Ruben, Bernard Lefrancq, Marc De Roy, Angélique Leleux, Pierre Pigeolet, Cendrine Ketels, Anne Chantraine, Véronique Lievin, Antoine Pedros, Kylian Campbell.

Mise en scène : David Michels et Bernard Lefrancq

Décors : Francesco Deleo

Costumes : Ludwig Moreau et Fabienne Miessen

Lady Camilla

de Pascal Vrebos

du 9 février au 6 mars 2011

La Reine est aux abois. Le Royaume chancelle sous le coup des intrigues et des frasques.

La passion, le devoir, l'innocence alimentent un vaudeville shakespearien.

Lady Di, Charles et Camilla, le trio infernal joue à cache-cache et se déchire dans le bruit, l'imposture et la fureur.

Et quel est le vrai rôle du majordome qui enregistre tout ?

La Reine a-t-elle un plan secret ?

Pièges, coups de théâtre, imbroglia : la comédie de la comédie.

De la rencontre passionnelle entre Camilla et Charles au mariage de celui-ci avec Diana, qu'il trompait encore la veille de la cérémonie, de Buckingham Palace à Highgrove House en passant par le château de Windsor, Pascal Vrebos apporte un éclairage nouveau sur cette fable qui a stupéfié le monde et changé définitivement notre regard sur la monarchie britannique.

Une incursion mouvementée dans un monde ignoré, et souvent fantasmé.



Avec Stéphanie Van Vyve, Nicolas Buisse, Ingrid Heiderscheidt, Freddy Sicx et Louise Rocco.

Mise en scène : Fabrice Gardin

Décors : Anne Guilleray

Costumes : Françoise Van Thienen

La Puce à l'oreille

La Puce à l'oreille
de Georges Feydeau
du 23 mars au 17 avril 2011



Comment concevez-vous vos pièces Monsieur Feydeau ?
« Quand j'écris, je cherche parmi mes personnages quels sont ceux qui ne doivent pas se rencontrer. Et ce sont ceux-là que je mets aussitôt en présence. »

Raymonde Chandebise soupçonne son mari Victor-Emmanuel de la tromper. Sa meilleure amie, Lucienne lui conseille d'en avoir le cœur net et d'user d'un stratagème. Toutes deux lui adressent une fausse lettre, écrite par une belle inconnue lui donnant rendez-vous au « Minet Galant » ! Mais elles ignorent complètement que le garçon d'étage de cet hôtel, un benêt, est le sosie parfait du pauvre Victor-Emmanuel.

Pauvre Chandebise ! Insulté, avili, menacé, roué de coups, qui croit voir son double et que le spectateur ne plaint pas ! La fantaisie sans borne à laquelle le livre son auteur s'apparente à du surréalisme déchaîné. Dans cette « mécanique » du rire, Bernard Lefrancq dirige une impressionnante distribution qui voit Michel Poncelet dans une double composition.

Avec Michel Poncelet, Luc Gilson, Perrine Delers, Angélique Leleux, Pierre Pigeolet, Michel Hinderyckx, Laure Godisiaboïs, Marc De Roy, Bernard Lefrancq, Toni d'Antonio, Jean-Paul Clerbois, Cécile Florin, Benoît Strulus.

Mise en scène : Bernard Lefrancq

Décors : Francesco Deleo

Costumes : Ludwig Moreau

Illustrations : Marc Taraskoff

L'abonnement / 5 spectacles

	L'abonnement	Le Dimanche Soir
Parterre 1 ^{ère} cat.	80 €	65 €
Parterre 2 ^{ème} cat.	70 €	60 €
Étage 1 ^{ère} cat.	80 €	65 €
Étage 2 ^{ème} cat.	70 €	60 €
Étage 3 ^{ème} cat.	60 €	55 €
Balcon 1 ^{ère} cat.	50 €	45 €
Balcon 2 ^{ème} cat.	40 €	40 €

Moins de 25 ans

1 ^{ère} Catégorie	45 €
2 ^{ème} Catégorie	40 €
3 ^{ème} Catégorie	35 €

Souscription des abonnements :

Du 20 avril au 8 mai :

Pour nos abonnés qui désirent garder leur série et leur place.

Du 10 au 15 mai :

Pour nos abonnés qui désirent changer de série ou de place (le lundi 10 mai, service uniquement aux guichets).

Du 18 mai au 12 juin : Pour les nouveaux abonnés.

Fermé du 13 juin au 16 août - Réouverture le mardi 17 août
Pendant la fermeture, vous pouvez nous adresser par courrier vos bulletins de souscription, ils seront honorés selon l'ordre d'arrivée.

La Billetterie

	Par spectacle	Pour La Revue
Parterre 1 ^{ère} cat.	23 €	27 €
Parterre 2 ^{ème} cat.	21 €	25 €
Étage 1 ^{ère} cat.	23 €	27 €
Étage 2 ^{ème} cat.	21 €	25 €
Étage 3 ^{ème} cat.	17 €	21 €
Balcon 1 ^{ère} cat.	12 €	16 €
Balcon 2 ^{ème} cat.	10 €	13 €

Ouverture de la billetterie pour le 1^{er} spectacle dès le 24 août, pour les spectacles suivants à partir du 28 septembre 2010.

Représentations en soirée à 20h15 et en matinée à 15h.
Location ouverte de 11h à 18h du mardi au samedi.

02 512 04 07

Série	Jour	1 ^{er} spectacle	2 ^e spectacle	3 ^e spectacle	4 ^e spectacle	5 ^e spectacle
1	Mercredi	08 sept.	20 oct.	01 déc.	09 févr.	23 mars
2	Jeudi	09 sept.	21 oct.	02 déc.	10 févr.	24 mars
3	Vendredi	10 sept.	22 oct.	03 déc.	11 févr.	25 mars
4	Samedi	11 sept.	23 oct.	08 janv.	12 févr.	26 mars
5	Dimanche matinée	12 sept.	24 oct.	05 déc.	13 févr.	27 mars
6	Dimanche soirée	12 sept.	24 oct.	05 déc.	13 févr.	27 mars
7	Mardi	14 sept.	26 oct.	07 déc.	15 févr.	29 mars
8	Mercredi	15 sept.	27 oct.	08 déc.	16 févr.	30 mars
9	Jeudi	16 sept.	28 oct.	09 déc.	17 févr.	31 mars
10	Vendredi	17 sept.	29 oct.	10 déc.	18 févr.	01 avril
11	Samedi matinée	18 sept.	30 oct.	11 déc.	19 févr.	02 avril
12	Samedi	18 sept.	30 oct.	11 déc.	19 févr.	02 avril
13	Dimanche matinée	19 sept.	31 oct.	12 déc.	20 févr.	03 avril
14	Mardi	21 sept.	02 nov.	14 déc.	22 févr.	05 avril
15	Mercredi	22 sept.	03 nov.	15 déc.	23 févr.	06 avril
16	Jeudi	23 sept.	04 nov.	16 déc.	24 févr.	07 avril
17	Vendredi	24 sept.	05 nov.	17 déc.	25 févr.	08 avril
18	Samedi	25 sept.	06 nov.	18 déc.	26 févr.	09 avril
19	Dimanche matinée	26 sept.	07 nov.	19 déc.	27 févr.	10 avril
20	Mardi	28 sept.	09 nov.	21 déc.	01 mars	12 avril
21	Mercredi	29 sept.	10 nov.	22 déc.	02 mars	13 avril
22	Jeudi	30 sept.	11 nov.	23 déc.	03 mars	14 avril
23	Vendredi	01 oct.	12 nov.	07 janv.	04 mars	15 avril
24	Samedi	02 oct.	13 nov.	15 janv.	05 mars	16 avril
25	Dimanche matinée	03 oct.	14 nov.	26 déc.	06 mars	17 avril

La Revue 2011 se jouera jusqu'au 30 janvier 2011.

Comment utiliser ce bulletin de souscription :

- En vous présentant au bureau de location dans le hall du Théâtre Royal des Galeries (de 11 à 18h du mardi au samedi).
- En renvoyant ce bulletin et en versant le montant des abonnements souscrits au compte Dexia 068 - 2261158 - 18 du Théâtre Royal des Galeries, ils vous seront envoyés par la poste. N'oubliez pas de mentionner le nom et le prénom en communication.
- En nous renvoyant ce bulletin de souscription et en venant retirer vos abonnements au Théâtre Royal des Galeries au plus tard dans les 10 jours.

Pour votre facilité, il vous est également possible de payer directement vos abonnements par téléphone grâce à votre carte de crédit.
Une taxe de location de 2,5 € est perçue par abonnement.

	Série (numéro et jour)	Catégorie	Nombre de places	Prix	Taxe de location	Total
Adultes				 X 2,5 € =	
Moins de 25 ans				 X 2,5 € =	

Abonné de la saison précédente 2009/2010: N° de série: N° de places:
 Nom et prénom (M, Mme, Mlle) :
 Adresse (Rue, N°, Localité) :
 Tél.: E-mail :

Je verse, endéans les 10 jours, au compte Dexia 068 - 2261158 - 18 du Théâtre Royal des Galeries la somme de :
 (N'oubliez pas de mettre en communication le nom et le prénom utilisés pour la réservation.)

Je passerai retirer et payer mes abonnements au bureau de location le :
 Les abonnements pour les moins de 25 ans ne seront délivrés que sur présentation de la carte d'identité.



Saison 2010/2011

Théâtre Royal des Galeries
Galerie des Princes, 6
1000 Bruxelles

Affranchir
au tarif
normalisé